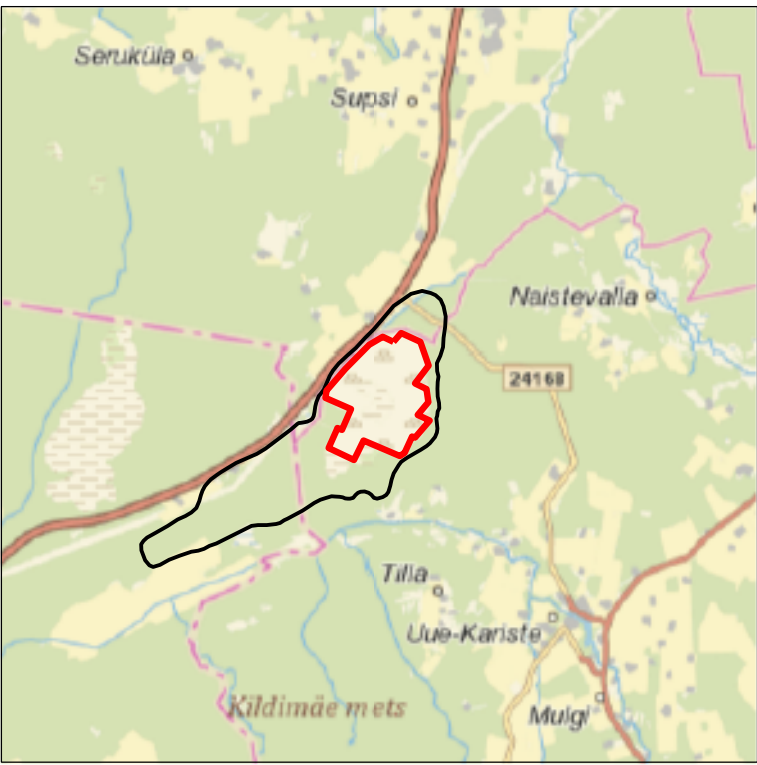
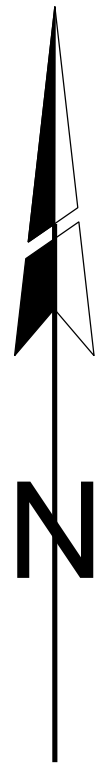


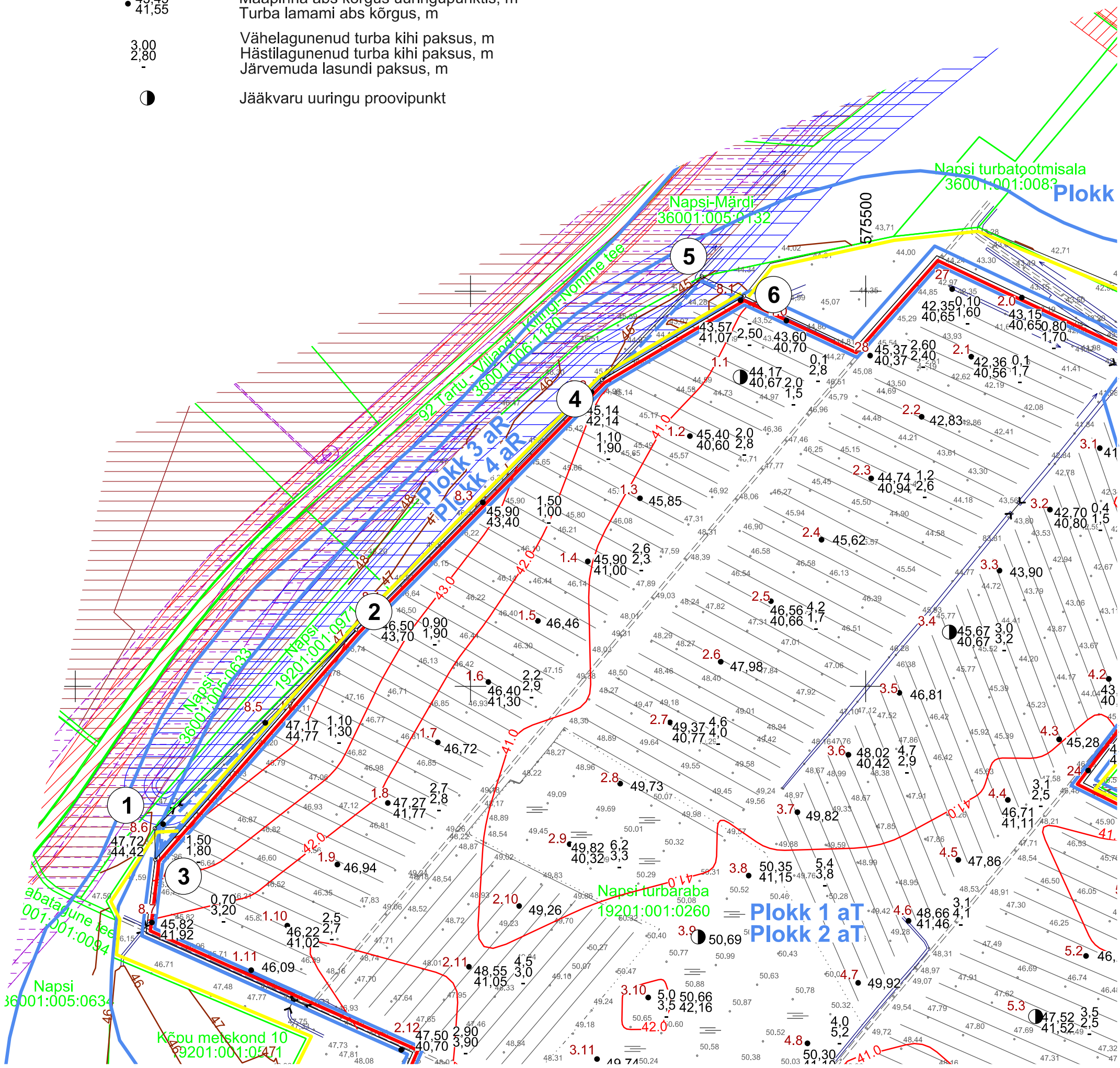
ASENDIPLAAN
M 1 : 100 000

- 1
- Kaevandamisvääreks tunnistatava plokki piir, piiripunkt ja number
- Napsi turbatootmisala piir
- Napsi turbatootmisala mäeeraldise teenindusmaa piir
- Ploki piir (aT - aktiivne tarbevaru, aR - aktiivne reservvaru, pT - passiivne tarbevaru, pR - passiivne reservvaru)
- Maardla piir (asendiplaanil)
- Napsi turbaraba
19201:001:0260
- Katastriüksuse nimi, piir ja tunnus
- Maapinna samakõrgusjoon, m
- Mäeeraldise lamami samakõrgusjoon, m

- 4.17
- Jääkvaru uuringu uuringupunkt ja number
- 43.45
41.55
- Maapinna abs kõrgus uuringupunktis, m
Turba lamami abs kõrgus, m
- 3.00
2.80
-
- Vähelagunenud turba kihi paksus, m
Hästilagunenud turba kihi paksus, m
Järvemuda lasundi paksus, m
-
- Jääkvaru uuringu proovipunkt



Kaardileht nr 534 Viljandi



Kaevandamisvääreks tunnistatavate varuplokkide koordinaadid

Nr	X	Y
1	6 459 820,36	574 600,66
2	6 460 071,38	574 855,03
3	6 459 780,82	574 601,22

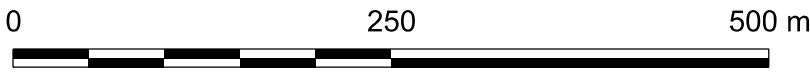
Pindala 0,51 ha

Nr	X	Y
4	6 460 388,20	575 166,48
5	6 460 518,66	575 292,72
6	6 460 493,89	575 345,96

Pindala 0,50 ha

Märkused:

- Koordinaadid L-Est 97 süsteemis, kõrgused EH2000 süsteemis.
- Lähtekoordinaadid ja kõrgus: Trimble VRS Now baasjaamade võrk.
- Asendiplaan: Maa- ja Ruumiameti X-GIS kaardirakendus.
- Plaanil koostamisel on kasutatud:
 - Maa- ja Ruumiameti väljastatud katastriüksuste piirandmeid (seisuga 20.04.26);
 - Maa- ja Ruumiameti väljastatud kitsenduste andmeid (seisuga 20.04.26);
 - Keskkonnaagentuuri EELISE andmeid (seisuga 20.04.26);
 - Maavarade registri maardlate, plokkide ja mäeeraldise piirandmeid (seisuga 20.04.26);
 - Napsi turbatootmisala keskkonnalaos loetud mäeeraldise plaan (Eesti Geoloogiakeskus OÜ, november 2017).
- Kasutatud tarkvara: Bentley PowerCivil for Baltics V8i (litsents: 70000661800020).



Objekti nimetus ja aadress		Joonise sisu	Graafiline lisa 1/1
Napsi turbatootmisala Mulgi vald, Viljandi maakond		Kaevandamisvääreks tunnistatavate plokkide asukohaplaan	Möötkava 1:5000
 OÜ Inseneribüroo STEIGER Männiku tee 104, 11216 Tallinn +372 668 1011, info@steiger.ee		Koostas	Tauri Põldema
		Kinnitas	Erki Vaguri
		Kuupäev 23.04.2026 Töö nr 26/5503	